



# CATALOGUE 2025

SOIRÉES | AFTERWORKS | STANDS

# L'ÉQUIPE

**THOMAS**  
Chargé de logistique  
et animation

**CASSANDRE**  
Chargée de Communication

**PIERRE**  
Directeur associé

**ALICE**  
Chef de projet

**ANAÏS**  
Chef de projet

**JEANNE**  
Chef de projet

**AURÉLIEN**  
Directeur associé



# SOMMAIRE

P4 VOTRE SOIRÉE DE A À Z

## SOIRÉES PARTICIPATIVES

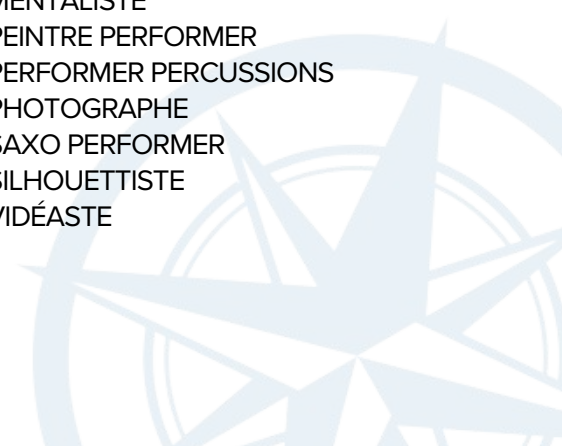
- P6 BATTLE BLINDTEST/KARAOKÉ
- P7 CASINO DE LA BIÈRE
- P8 CASINO FACTICE
- P9 CHALLENGE ESTAMINET
- P10 DANCE CONTEST **NOUVEAU**
- P11 DÉFIS EN NORD
- P12 EXPÉRIENCE SENSORIELLE
- P13 LIVE ESCAPE GAME : LE LABO
- P14 LIVE ESCAPE GAME : LES TEMPLIERS
- P15 LIVE ESCAPE GAME : RSE
- P16 LIVE KARAOKÉ
- P17 MAIS QUI A TUÉ ALBERT ?
- P18 MURDER PARTY
- P19 MUSIC QUIZ **NOUVEAU**
- P20 QUIZ SOUS PRESSION
- P21 SOIRÉE DES DÉFIS
- P22 SOIRÉE QUIZ/BLINDTEST
- P23 SOIRÉE TV CLASH
- P24 UNE SOIRÉE AU FORT

## STANDS & BARS

- P26 BAR À BIÈRE **NOUVEAU**
- P27 BAR À MOJITOS & COCKTAILS
- P28 BORNE PHOTO
- P29 MOSAIC WALL
- P30 MUR DIGITAL
- P31 STAND CASINO DE LA BIÈRE
- P32 STAND DÉFIS DU FORT
- P33 STAND DU PHOTOGRAPHE
- P34 STAND JEUX D'ESTAMINET **NOUVEAU**
- P35 STAND JEUX DE CAFÉ
- P36 STAND PÉTANQUE
- P37 STAND QUIZ **NOUVEAU**
- P38 STAND TV CLASH **NOUVEAU**

## ARTISTES

- P40 CARICATURISTE
- P41 DANSEUSES/DANSEURS
- P42 DJ/SOIRÉE DANSANTE
- P43 FAUX SERVEURS
- P44 FLAIR BARTENDER
- P45 GROUPE DE MUSIQUE
- P46 MAGICIEN CLOSE-UP & MAGIE DIGITALE
- P47 MENTALISTE
- P48 PEINTRE PERFORMER
- P49 PERFORMER PERCUSSIONS
- P50 PHOTOGRAPHE
- P51 SAXO PERFORMER
- P52 SILHOUETTISTE
- P53 VIDÉASTE



# VOTRE SOIRÉE DE A À Z



Nombre de  
personnes



Durée



Lieu

Vous souhaitez remercier, faire plaisir en rassemblant vos collaborateurs, vos clients et vos fournisseurs autour d'une **expérience surprenante** ?

De la personnalisation du lieu de réception à l'animation, nous vous proposons une prestation clé en main qui apportera dynamisme et convivialité à votre cocktail dinatoire ou diner assis, avec son, lumière, vidéo, mobilier, animation musicale...

Selon l'audience et la nature de l'évènement, **Expérience Nord vous apporte le conseil** pour l'organisation d'une soirée hors du commun qui **marquera les esprits** !



**CONFIEZ-NOUS L'ORGANISATION DE  
VOTRE SOIRÉE D'ENTREPRISE ET  
PROFITEZ PLEINEMENT DE CE MOMENT  
DE PARTAGE AU CONTACT DES INVITÉS !**





# SOIRÉES PARTICIPATIVES

DYNAMISER - ANIMER - MOTIVER

# BATTLE BLINDTEST / KARAOKÉ



10 à 100 personnes



2 heures

Venez vivre une expérience inoubliable avec notre activité de teambuilding "Battle Blind Test Karaoqué". **Un mélange explosif de culture musicale et de fun**, conçu pour **renforcer la cohésion d'équipe, améliorer la communication** et surtout **passer un moment convivial et décalé !**

## BLINDTEST

Divisez-vous en équipes et affrontez-vous autour de chansons des années 70 à nos jours, tout en mettant à l'épreuve vos connaissances musicales.

## KARAOKÉ

Ensuite, place à la scène ! Chantez les morceaux les plus emblématiques et faites briller vos talents cachés. Après chaque tour de chant, les autres équipes voteront et vous attribueront des points supplémentaires en fonction de la qualité de votre prestation.

L'animation parfaite pour travailler la cohésion d'équipe tout en s'amusant !



**TENEZ VOUS PRÊTS À CHANTER  
ET À VIBRER POUR VOTRE  
ÉQUIPE !**

# CASINO DE LA BIÈRE



10 à 50 personnes



1h30 à 2h



**OBSERVEZ, HUMEZ, GOÛTEZ... ET  
PARIEZ !**

Allier jeu et produits de la région, c'est possible grâce au casino de la bière !

Lors du mode challenge, vous démarrez le jeu avec un petit tas de jetons qu'il vous faut faire fructifier au fil du temps. Vous dégusterez une bière et devez miser sur la teneur en alcool, la saveur, la fermentation... Les joueurs misant sur la bonne réponse voient leur mise doublée, voire triplée suivant l'humeur du croupier ou de la difficulté de la réponse à fournir. À la fin, le joueur qui aura cumulé le plus de jetons sera déclaré vainqueur du défi.

Pour une animation de soirée, on mise pour s'amuser et le croupier joue avec son public et on entre davantage dans un jeu de devinettes ou question-réponse. L'animation perd de son côté compétitif, mais gagne en intérêt informatif et culturel.

**Idéal pour les soirées et cocktails d'entreprise**, le Casino de la bière permet de **découvrir** et **apprendre** des anecdotes sur la fabrication de certaines bières, les différentes méthodes de fermentation et de conservation...



# CASINO FACTICE



10 à 150 personnes



2h30

Vous pourrez choisir entre les divers jeux traditionnels d'un vrai casino (roulette, poker, blackjack...)

Toutes les mises sont fictives et permettent de s'amuser sans risquer de se ruiner : les animateurs sont bien sûr très soucieux de restituer le plus justement possible l'image d'un croupier de casino tel que chacun se l'imagine : une maîtrise parfaite des règles, des gestes assurés et l'utilisation des phrases mythiques que nous connaissons tous.

Mais ne vous étonnez pas si vous entendez une table s'enflammer et vos invités crier de joie ou de dépit, car nos croupiers sont avant tout des animateurs très dynamiques.

En devenant tour à tour rivaux et complices de vos invités, ils assureront une ambiance où la **convivialité** et la **bonne humeur** seront de rigueur.



**LE CASINO, LIEU DE JEU ET DE TOUTES  
LES TENTATIONS, EST À L'HONNEUR  
DANS CETTE ANIMATION !**



# CHALLENGE ESTAMINET



10 à 200 personnes



1h30 à 2h

Lieu de détente par excellence des ouvriers au début du XX<sup>e</sup> siècle, retrouvez à travers ce challenge ludique, l'ambiance de fête d'un estaminet.

Réparti en plusieurs équipes, votre groupe devra participer à plusieurs épreuves basées sur le principe des jeux d'antan et couler un maximum de points pour tenter de remporter le challenge.

Au programme, le jeu de la Grenouille, le Tir sur Cible, le Billard Nicolas, le Jeu du Marteau, le Culbuto, et bien d'autres encore...

*Possibilité d'inclure une épreuve dégustation de bière.*

Le Challenge Estaminet est idéal pour **créer et renforcer les liens au sein de vos équipes, bonne humeur 100% garantie !**



**L'AUTHENTICITÉ ET LA  
CONVIVALITÉ AU CŒUR D'UN  
CHALLENGE !**

# DANCE CONTEST



Sur mesure



Sur mesure

Plongez dans l'univers de la danse avec le Dance Contest, une animation énergique conçue pour renforcer l'esprit d'équipe tout en s'amusant.

Deux danseurs professionnels viendront dans un premier temps effectuer un show de quelques minutes pour lancer votre soirée. Puis, vous entrerez en jeu, les danseurs vous apprendront quelques pas que vous reproduirez ensemble, vous serez alors prêts pour le Dance Contest !

Accompagnées chacune de leur danseur professionnel, deux équipes s'affronteront tour à tour sur une musique donnée. À vous de montrer le meilleur de vous-même pour tenter de remporter la partie !

**Accessible à tous, que vous soyez danseur débutant ou confirmé, le Dance Contest est l'animation idéale pour dynamiser votre soirée !**



**ENFLAMMEZ LE DANCEFLOOR  
AVEC VOS COLLABORATEURS !**

# DÉFIS EN NORD



10 à 250 personnes



2 heures



Plongez dans l'histoire, la culture et les paysages exceptionnels des Hauts-de-France à travers une série de défis ludiques et immersifs.

Répartis en plusieurs équipes, vous participez à différentes épreuves ludiques « made ni Hauts-de-France ». Ainsi, vous testerez vos connaissances sur le patrimoine local

Au programme, 6 défis vous invitent à explorer la Région. jeux d'adresse, construction, résolution d'énigmes, culture générale, dégustation de produits régionaux, géographie et créativité seront les thèmes abordés lors de ce challenge.

**Les défis en nord, ce sont des activités adaptées à tous les profils et niveaux, pour renforcer la cohésion d'équipe dans une ambiance chaleureuse et dynamique**

!



**LE CHALLENGE MULTI-ACTIVITÉ  
100% LOCAL !**

# EXPÉRIENCE SENSORIELLE



10 à 200 personnes



1h30 à 2h



Jeu collaboratif sur le thème des 5 sens : jeux olfactifs, auditifs, gustatifs, tactiles et visuels ! Un parcours ludique sur lequel vous pourrez tester vos compétences sensorielles en vous amusant avec vos collaborateurs : découvertes, dégustations, jeux, tests, quiz...

Votre mission pendant ce jeu ? En équipe, récolter un maximum de points sur les différents jeux proposés à l'aide de vos sensations. Les participants devront partager en équipe leurs ressentis et collaborer pour savoir s'ils peuvent faire confiance à leurs impressions. Pour une fois, il faudra bien discuter des goûts et des couleurs afin de remporter le maximum d'épreuves.

**Partez à la découverte de vos 5 sens lors de ce programme original, agréable et raffiné en équipes !**



**METTEZ VOS SENS EN ÉVEIL LE  
TEMPS D'UN TEAMBUILDING !**

# LIVE ESCAPE GAME LE LABO



10 à 300 personnes



1h30



**LA SOMME DES QUALITÉS  
INDIVIDUELLES AU SERVICE DE LA  
FORCE COLLECTIVE !**

Le live escape game vous met face à un incident fâcheux...

L'un des apprentis a renversé une potion qui fait perdre la mémoire. Malheureusement, l'antidote est enfermé dans un coffre et le Professeur Lapavu ne se souvient plus de la combinaison.

Avec ses jeunes laborantins, il met vos équipes à l'épreuve pour résoudre son énigme ! En une heure trente, les collaborateurs vont apprendre à mieux s'écouter, prendre des décisions communes dans une ambiance compétitive, puisque plusieurs équipes convoitent la victoire. Quelle équipe réussira à ouvrir le coffre-fort ?

Votre mission : **percer les secrets du professeur et passer au travers des dédales de son imagination** en rencontrant ses apprentis qui connaissent la procédure d'urgence.



# LIVE ESCAPE GAME LES TEMPLIERS



10 à 80 personnes



2 heures

Découvrez ou redécouvrez l'histoire des Templiers à travers cet escape game très documenté. Votre mission : **analyser, explorer et percer les secrets laissés par l'ordre des Templiers.**

Vivez la bataille de Ramla au cours d'une partie d'échec endiablée, trouvez les indices laissés sur un tableau datant du Moyen Âge, fouillez la bibliothèque d'un historien-archéologue, ou encore retracez les parcours des croisades, autant de défis à relever par vos collaborateurs en 2 heures maximum !

Pour mener à bien ce challenge, vous devrez faire appel aux qualités de chacun de vos équipes, communiquer efficacement et faire preuve de persévérances.

Quelle équipe réussira à mettre la main la première sur le trésor caché de l'ordre des Templiers ?



**PLONGEZ AU CŒUR DE  
LA MALÉDICTION DES  
TEMPLIERS !**

# LIVE ESCAPE GAME RSE



10 à 300 personnes



2 heures



**TRAVAILLEZ LA COHÉSION DE  
GROUPE EN ABORDANT LA RSE  
DE FAÇON LUDIQUE !**

Le professeur Lapavu, éminent scientifique, garde précieusement dans son coffre-fort un document très important.

Il a été rédigé pour une conférence des Nations Unies sur le climat qui aura lieu dans quelques heures ! Mais, nous venons d'apprendre que celui-ci souffrait de trouble de la mémoire et a oublié le code du coffre.

L'enjeu est de taille, car ce document pourrait bien résoudre une grande partie du dérèglement climatique. Fort heureusement, une procédure d'urgence a été mise en place et devrait permettre de récupérer le document à temps.

Votre mission : **décrypter les indices et aider les apprentis du professeur à trouver la combinaison pour ouvrir le coffre** et récupérer le précieux rapport du Pr Lapavu avant qu'il ne soit trop tard !



# LIVE KARAOKÉ



10 à 150 personnes



2 heures

Transformez votre événement en une soirée inoubliable avec le Live Karaoke ! Offrez à vos invités l'expérience unique de chanter leurs chansons préférées, accompagnés en direct par un véritable groupe de musiciens professionnels. Une performance musicale exceptionnelle pour créer une ambiance électrique et conviviale !

Ressentez l'adrénaline que procure le fait de monter sur scène et vivez une expérience musicale immersive parfaite pour briser la glace dans une ambiance survoltée.

**Le Live karaoke est un véritable concert interactif où chaque chanson est un moment de partage, de fun et de bonne humeur.**



**ENTREZ DANS LA PEAU D'UNE  
ROCKSTAR LE TEMPS D'UNE  
SOIRÉE !**



# MAIS QUI A TUÉ ALBERT ?



10 à 100 personnes



2 heures



Un crime a été commis et les inspecteurs sont tous occupés, ils requièrent votre aide afin de trouver le ou les coupable(s), le mobile ainsi que l'arme du crime.

Une liste de 32 suspects vous est remise, ils étaient dans les parages lorsque le crime a été commis. Il va falloir déduire et éliminer un à un chaque suspect afin d'arrêter le coupable.

Divers ateliers vous sont proposés qui vaudront pour preuve : relevés de sang et d'empreintes, bornage téléphonique, écoute de témoignage...

Un vrai **travail d'équipe** va alors s'organiser, **le rôle de chacun sera primordial** pour réussir à faire la lumière sur cette enquête et empêcher l'auteur des faits de s'échapper entre les mailles du filet.



**MENEZ L'ENQUÊTE ET TROUVEZ  
LE COUPABLE PARMIS LA LISTE  
DES SUSPECTS !**

# MURDER PARTY



10 à 80 personnes



2 heures



**PRENEZ-VOUS POUR L'UN DES  
GRANDS INSPECTEURS DU 36  
QUAI DES ORFÈVRES ET  
RÉSOLVEZ L'AFFAIRE EN COURS !**

Un inspecteur un peu maladroit a besoin de votre aide pour résoudre une affaire. Il enquête sur un meurtre, il a 3 suspects et une multitude d'éléments à analyser, bref, il est dépassé !

C'est là que vous entrez en scène, répartis en plusieurs groupes d'enquêteurs, vous allez devoir mener les interrogatoires des suspects, examiner les indices et analyser les éléments présents sur la scène de crime. Votre but est de fournir le rapport le plus détaillé possible permettant de retrouver le véritable assassin, l'arme du crime et le mobile.

Vous vivrez une expérience immersive lors de laquelle vous devrez rester soudé et faire preuve de patience pour enfin pouvoir mettre la main sur le coupable !

Ce jeu de rôle grandeur nature, croisement entre le théâtre d'improvisation et le jeu d'enquête, permet de **créer du lien dans vos équipes en leur faisant vivre une vraie aventure policière.**



# MUSIC QUIZ



10 à 300 personnes



2 heures



**METTEZ VOS CONNAISSANCES  
MUSICALES À L'ÉPREUVE !**

Offrez à votre équipe une expérience unique et conviviale avec notre **quiz 100% dédié à la musique, un jeu interactif et divertissant qui allie compétition, bonne humeur et esprit d'équipe !** Parfait pour animer vos événements, séminaires ou team building, ce jeu met à l'honneur la musique sous toutes ses formes.

Le Music Quiz propose un format varié et dynamique, où les participants devront répondre à des questions portant sur des extraits musicaux, des artistes, des albums ou encore des événements marquants du monde de la musique.

Grâce à votre buzzer, vous marquerez des points selon la rapidité de la réponse. Notre animateur vous tiendra en haleine en affichant les scores au cours de la partie. Ambiance garantie !

*Possibilité d'animer le Music Quiz avec un groupe de musique jouant les chansons en live.*



# QUIZ SOUS PRESSION



10 à 100 personnes



1h30

Dotée d'un large capital sympathie et synonyme de convivialité, la bière artisanale connaît une nouvelle jeunesse depuis quelques années !

Pour cette animation afterwork/soirée, chaque équipe se verra remettre verres de dégustation et boîtier afin de participer à la soirée quiz.

Animé par notre biéologue passionné et un animateur, venez découvrir et apprendre à déguster lors de cette animation chaleureuse, ludique et interactive. Au programme : dégustations à l'aveugle, reconnaissance d'arôme, quiz originaux...

Accessible à toutes et tous, l'animation « QUIZ SOUS PRESSION » est une valeur sûre pour **briser la glace** et **créer du lien** au sein de votre entreprise en début de soirée d'une équipe qui se connaît bien !



**VENEZ MESURER VOS  
CONNAISSANCES ENTRE  
COLLÈGUES DANS CE QUIZ AUX  
SAVEURS DU NORD !**

# SOIRÉE DES DÉFIS



10 à 100 personnes



1h30 à 2h

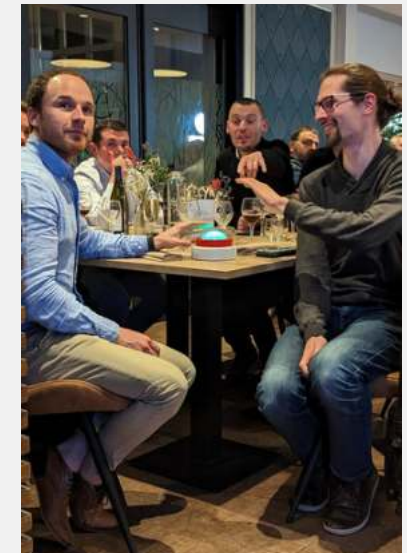


L'animation permet de pimenter votre soirée par la mise en place de défis insolites que les participants devront réaliser.

Le Challenge des Défis est un teambuilding qui vous permettra de mettre en avant la créativité, la culture générale, l'adresse et le sens artistique de vos collaborateurs.

L'animation est constituée de plusieurs défis que les équipes devront relever seules ou à plusieurs selon la nature de ceux-ci. Au programme, dessinez c'est gagné, le mime, quiz / blind test, le dernier mot, jeu de construction Kapla, jeu des senteurs, l'alpha body, le défi rapidité...

**Riche en énergie, haut en participation, ce teambuilding offre à tous une expérience de divertissement fédératrice exceptionnelle.**



**UN CHALLENGE FÉDÉRATEUR ET  
RICHE EN ÉNERGIE !**

# SOIRÉE QUIZ / BLINDTEST



10 à 500 personnes



1h30



Stimulez l'esprit d'équipe de vos collaborateurs avec notre Quiz interactif, un jeu innovant et divertissant qui allie connaissances, esprit de compétition et bonne humeur !

La Soirée Quiz/Blind Test offre une expérience variée et engageante. À travers une série de questions, les participants devront faire appel à leur culture générale sur des sujets aussi divers que la géographie, l'histoire, le sport, les sciences, la musique, le cinéma, et bien plus encore !

*Le jeu peut être entièrement personnalisé en fonction de vos besoins et de l'ambiance de votre événement.*

En réunissant vos collaborateurs et salariés autour d'une animation quiz, **vous créez un moment privilégié pour vivre et partager une expérience collective stimulante et dynamique !**



**VENEZ MESURER VOS  
CONNAISSANCES ENTRE  
COLLÈGUES !**

# SOIRÉE TV CLASH



10 à 100 personnes



2 heures



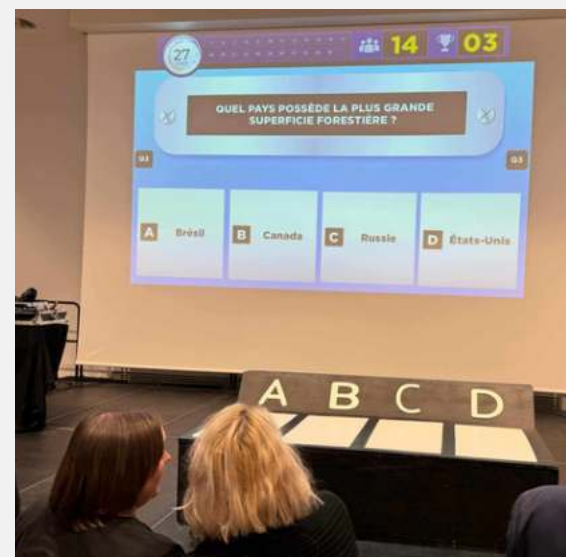
**DEVENEZ CANDIDATS DE JEUX  
TÉLÉVISÉS LE TEMPS D'UNE  
SOIRÉE !**

Challengez vos collaborateurs sur des émissions célèbres du petit écran.

Inspirée des plus grands jeux télévisés, cette animation plonge vos équipes dans des défis palpitants où stratégie, créativité, rapidité et esprit d'équipe sont mis à l'épreuve. Au programme, une Équipe en Or, le Prix Correct, la Roulette de la Fortune et le Croque Quiz. Communication, leadership, prise de décision et gestion du stress seront mis en avant pendant l'animation.

L'objectif final est de gagner le maximum de liasses d'argent fictif pour pouvoir participer et miser sur les bonnes trappes lors du jeu final, le Cash Drop, un jeu épique où les équipes s'affrontent dans un dernier défi pour déterminer le grand vainqueur !

Le TV Clash **tiendra en haleine vos collaborateurs et créera une atmosphère dynamique et participative, tout en renforçant les valeurs d'équipe et d'entraide.** Chacun a sa place, et tout le monde peut briller, peu importe ses compétences individuelles.



# UNE SOIRÉE AU FORT



10 à 200 personnes



2 heures



**UNE ANIMATION POUR  
DYNAMISER VOTRE SOIRÉE  
D'ENTREPRISE !**

Rempportez vos duels et gagnez des pièces pour la vente aux enchères !

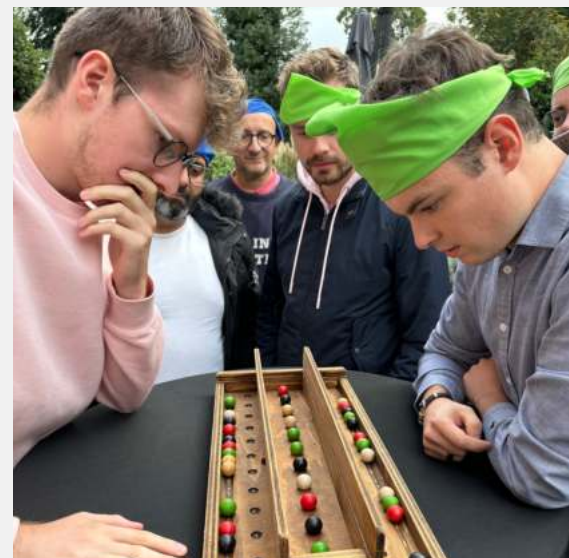
Différents jeux du Fort seront disponibles en accès libre.

Durant 2 heures, affrontez vos collaborateurs sur des épreuves de force, d'adresse ou encore de réflexion. À

chaque duel gagné, vous remporterez des pièces  
Au programme : le jeu du clou, les bâtonnets, le jeu du poids, l'aquarium, les énigmes du Père Fouras, le jeu du crochet...

À la fin du temps de jeu, une vente aux enchères aura lieu avec les pièces que vous aurez gagnées tout au long de l'animation.

Une activité qui promet **convivialité** et **bonne humeur** pour vos événements d'entreprise







**STANDS & BARS**  
**RASSEMBLER - DÉCOUVRIR - PARTAGER**

# BAR À BIÈRE



Sur mesure



Sur mesure



**LE BAR QUI DÉSAITÈRE VOS  
COLLABORATEURS !**

Lors de vos événements, notre bar vous propose différentes bières pour correspondre à toutes vos envies : blanches, blondes, ambrées, rousses, brunes, aromatisées, sans alcool... Il y en aura pour tous les goûts !

En option, l'atelier Brassage de bière :  
Fabriquez votre propre bière avec vos collaborateurs.  
Lors de cet atelier, vous aurez la possibilité de choisir le parfum de votre produit, ce choix sera d'autant plus facile puisqu'il sera précédé par une dégustation durant laquelle vous saurez apprécier les saveurs de diverses bières.

**Un moment convivial et festif pour créer un moment de partage avec vos collègues !**



# BAR À MOJITOS & COCKTAILS



Sur mesure



Sur mesure

Offrez à vos collaborateurs et invités une animation haut de gamme qui ajoutera une touche d'élégance et de convivialité à vos événements d'entreprise. Que ce soit pour un séminaire, une soirée de lancement, un team building ou un cocktail dinatoire, notre bar à cocktails sur-mesure saura ravir vos convives et sublimer l'atmosphère de votre événement.

Notre **Bar à Cocktails** propose une large gamme de boissons, allant des **cocktails classiques intemporels** aux créations plus **élaborées et originales**. Vous aurez également la possibilité de déguster des **cocktails personnalisés**, conçus spécialement pour votre événement. Laissez nos mixologues experts révéler leur créativité et proposer des saveurs uniques qui raviront vos papilles.

Le service sera assuré par un Barman professionnel ou par un Flair Bartender (Barman jongleur) qui offriront à vos invités une expérience gustative inoubliable !



**UNE EXPÉRIENCE SAVOUREUSE  
ET ÉLÉGANTE POUR VOS  
ÉVÉNEMENTS !**

# BORNE PHOTO



Sur mesure



Sur mesure



**NE RATEZ PAS L'OCCASION DE VOUS METTRE EN SCÈNE AVEC VOS COLLABORATEURS LE TEMPS D'UNE PHOTO !**

Souriez, vous êtes photographié !

Ajouter un photobooth à votre événement, c'est capturer des moments uniques avec vos collaborateurs ! Les accessoires mis à votre disposition vous permettront de vous mettre en scène avant d'être pris en photo. Une fois prise, celle-ci s'imprime instantanément afin que vous puissiez repartir avec !

Le petit plus ? La personnalisation des cadres aux couleurs de votre événement, ainsi que les différents formats de photo !

**Des souvenirs personnalisés sur papier glacé qui feront à coup sûr leur effet !**



# MOSAIC WALL



Sur mesure



Sur mesure



**DÉCOUVREZ UNE ANIMATION  
COLLABORATIVE ET  
PARTICIPATIVE !**

Faites de vos invités les acteurs de cette animation !

Le principe est simple : les invités participent à la construction d'une mosaïque représentant un visuel choisi pour l'événement. Pour cela, les participants se photographient via un photobooth.

Un animateur accompagne les invités pendant l'expérience. Chaque participant récupère une photo au format choisi ainsi qu'un morceau de la mosaïque. À la fin de votre événement, toutes les photos donnent vie à une œuvre unique composée des visages de tous vos invités.

**Une expérience « fil rouge » ludique tout au long de votre événement que vous pourrez garder en souvenir dans vos locaux.**



# MUR DIGITAL



Sur mesure



Sur mesure

Orienté sport, le mur offre de nombreuses possibilités et variantes (jeu de réflexe, de mémoire, sports avec accessoires : foot, tennis, rugby, handball pour ne citer que les plus connus) !

Cette activité offre une poussée de dynamisme et donne une impulsion à votre soirée. Il est en effet possible de défier ses collègues seul ou en équipe. Vous pourrez alors, suivant le jeu choisi, marquer le plus de points possible ou éteindre les lumières du mur dans un temps record. Le Mur offre une expérience ludique et sensorielle accessible à tous, quel que soit l'âge ou la condition physique des participants.

Cette animation répond à différents objectifs : **le divertissement, la motivation, le lâcher prise ou encore la cohésion d'équipe.**



**ANIMEZ VOS ÉVÉNEMENTS  
AVEC UN JEU DIGITAL 100%  
ADDICTIF !**

# STAND CASINO DE LA BIÈRE



Sur mesure



Sur mesure



Une animation tant pour les fins connaisseurs que pour les grands novices...

Avec leurs tables portatives, les animateurs se promènent au milieu des convives et leur font vivre l'espace d'un instant un moment d'échange et de convivialité entre eux sur divers thèmes comme : arômes, origines, quiz biérogologie, couleur à l'aveugle.

Idéal pour les soirées et cocktails d'entreprise, **le Casino de la bière permet d'apprendre des anecdotes sur la fabrication de cette boisson.**



**LE CASINO DE LA BIÈRE  
DÉAMBULATOIRE !**

# STAND DÉFIS DU FORT



10 à 200 personnes



2 heures



**CHALLENGEZ-VOUS SUR DES DÉFIS RAPIDES QUI FONT APPEL À VOTRE SENS DE LA LOGIQUE !**

Participez aux différentes épreuves du Fort et tentez votre chance pour le tirage au sort final.

Une carte de jeu vous sera remise en début de soirée. Votre but est de récolter le maximum de tampons sur les différents jeux mis à votre disposition.

Les stands sont en accès libre et permettent à vos collaborateurs de se défier sur différentes épreuves mêlant force, adresse ou encore réflexion. Vous retrouverez quelques-unes des épreuves les plus mythiques : le jeu du clou, les bâtonnets, le jeu du poids, les cotons-tiges ainsi que les célèbres énigmes du Père Fouras.

Une fois votre carte validée, vous pourrez participer au tirage au sort final et gagner un lot.

Idéale pour vos soirées d'entreprise, la **convivialité** et la **bonne humeur** seront au rendez-vous.





# STAND DU PHOTOGRAPHE



10 à 50 personnes



1h30 à 2h



**METTEZ-VOUS EN SCÈNE POUR  
ILLUSTRER EN PHOTO LE THÈME  
DE LA SOIRÉE !**

Cette animation consiste à prendre en photo une personne ou un groupe de personnes sur un fond vert ou qui est automatiquement remplacé par un ou plusieurs fonds photos en accord avec la thématique de l'évènement.

L'incrustation fond vert et l'impression sont quasi instantanées, et les participants récupèrent leur photo immédiatement. En préambule, découvrez les bases des différentes techniques de photographie : cadrage, composition, luminosité et couleurs avec un photographe professionnel.

Vous aurez à faire preuve d'inventivité et d'esprit d'équipe pour mettre en image les valeurs de votre entreprise. L'atelier de teambuilding photo peut se dérouler sur le lieu du séminaire ou dans un lieu atypique, en intérieur ou à ciel ouvert.

Un moment **ludique** et **formateur** à vivre avec vos collaborateurs.



# STAND JEUX D'ESTAMINET



10 à 300 personnes



Sur mesure



**DES JEUX ANCIENS  
TRADITIONNELS POUR UN  
MOMENT DE CONVIVIALITÉ !**

Avec son accès en libre-service, les stands permettent à vos collaborateurs de se défier sur les différents jeux d'estaminet mis à votre disposition durant votre journée de séminaire.

Choisissez le nombre de jeux que vous souhaitez, afin de personnaliser votre événement à votre image et selon vos envies !

Quelques exemples de jeux : le jeu de la Grenouille, le Tir sur Cible, le Billard Nicolas, le Jeu du Marteau, le Culbuto, et bien d'autres encore.

**Vos convives seront plongés dans l'ambiance de fête d'un estaminet.**



# STAND JEUX DE CAFÉ



10 à 300 personnes



Sur mesure



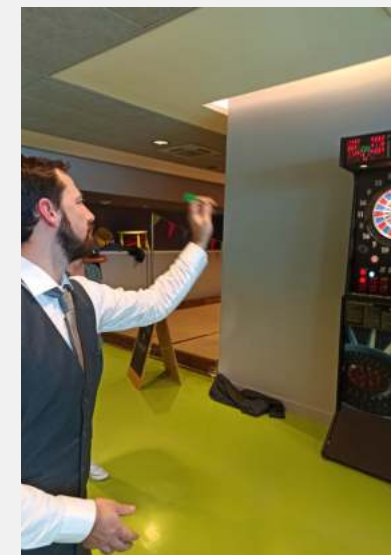
Indémoudables, les jeux de cafés assureront la bonne humeur lors de votre évènement !

Nous proposons dans cet univers les grands classiques flippers, fléchettes, baby-foot classique et XXL, billard jeux d'estaminet, pétanque indoor ou outdoor.

Ces animations type Jeux de Café permettent aux participants de se rendre seuls ou en petits groupes sur des stands proposés lors d'une soirée ou de pauses de séminaires. Un animateur pourra être sur place pour expliquer les différents jeux.

En fonction de la nature de l'évènement et des objectifs, il est possible de choisir différents types de Jeux de Café.

**Ces activités ludiques rassembleront différentes générations dans une ambiance conviviale.**



**L'AUTHENTICITÉ ET LA  
CONVIVALITÉ POUR  
RASSEMBLER ET FÉDÉRER !**

# STAND PÉTANQUE



Sur mesure



Sur mesure

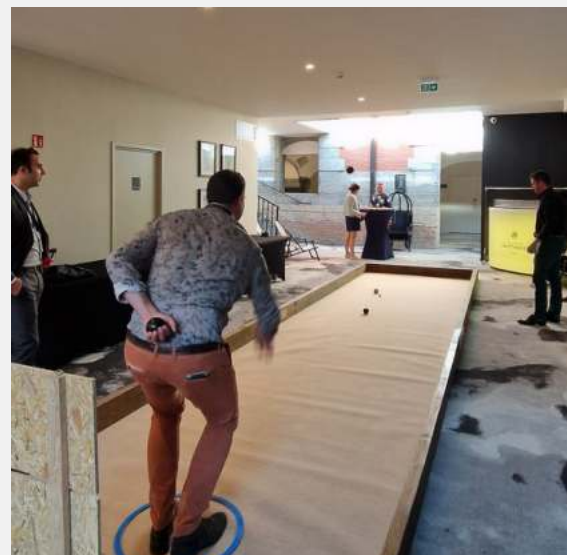


Vous souhaitez faire plaisir en rassemblant vos collaborateurs autour d'une animation aux accents du sud ?

**Sport de la convivialité et de la bonne humeur, la pétanque est accessible à tous** et réunit plusieurs personnes autour d'un même objectif.

L'animation pétanque permet de faciliter les échanges dans une ambiance conviviale. Grâce à nos terrains indoor, surprenez vos invités en soirée ou lors de vos événements de fin d'année !

*Une variante de jeu de lancer comme le möllky peut-être envisagée.*



**UNE ANIMATION QUI SE POINTE PARTOUT !**

# STAND QUIZ



Sur mesure



Sur mesure



**UNE ANIMATION LUDIQUE ET  
DYNAMIQUE POUR VOS  
ÉVÉNEMENTS !**

Ajoutez une touche d'interactivité et de fun à votre événement avec notre Stand Quiz ! **Parfait pour un cocktail dînatoire ou un afterwork**, ce stand libre accès permet à vos invités de tester leurs connaissances tout en passant un moment agréable et convivial. Facile à intégrer à votre événement, cette animation engageante crée une atmosphère dynamique et encourage la participation de tous.

Vos invités pourront jouer librement à différents quiz thématiques et auront l'occasion de jouer sur des sujets variés, de la culture générale à des thématiques spécifiques, selon l'ambiance de votre événement.

**Le stand est installé de manière autonome, ludique, flexible et accessible, il s'intègre parfaitement à votre événement pour un moment inoubliable.**



# STAND TV CLASH



Sur mesure



Sur mesure



Plongez dans une ambiance conviviale et festive grâce à notre stand TV Clash ! Cette animation, **idéale pour briser la glace** entre vos collaborateurs, vous emmènera dans l'univers des émissions célèbres du petit écran.

Un à plusieurs de nos quiz thématiques seront mis en place, avec accessoires et buzzer. Vos participants viendront sur le stand, selon leurs envies, pour répondre à une ou plusieurs questions qui seront posées par notre animateur.

Au programme : le prix correcte, le croque quiz, la roulette de la fortune et d'autres encore !

**Un cocktail d'humour, de culture G et de bonne humeur qui garantit des moments de partage uniques lors de votre événement !**



**SEUL OU A PLUSIEURS, VENEZ VOUS AFFRONTER SUR NOS QUIZ INSPIRÉS DE JEUX TÉLÉVISÉS !**



**ARTISTES**  
ANIMER - RASSEMBLER - INSPIRER

# CARICATURISTE



Sur mesure



2 à 3 heures

Petit, grand, homme, femme, courageux, timide, jeune, plus âgé. Notre caricaturiste vous croque tel(le) que vous êtes, avec joie et fougue pour le plaisir des yeux et des zygomatiques !

**Un spectacle étonnant et hilarant, pour le plaisir de tous.**

Bonne humeur assurée !

À vous de choisir :

- Formule classique, dessin au crayon en live.
- Formule IPAD avec impression instantanée et récupération des dessins par voie informatique après l'événement.

*En option : Possibilité de projeter sur écran la réalisation de la caricature en live sur IPAD pour plus d'interactions avec la salle.*



**5 MINUTES POUR VOUS  
ÉMOUVOIR, MOINS ENCORE  
POUR VOUS DESSINER !**





# DANSEUSES / DANSEURS



Sur mesure



Sur mesure



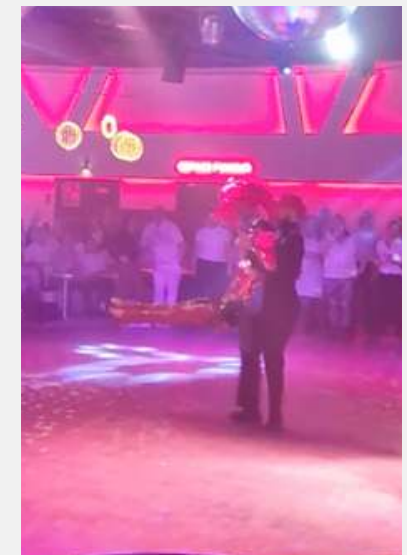
**LAISSEZ-VOUS FASCINER PAR  
DES PROFESSIONNELS DE LA  
DANSE !**

Du cabaret moderne à la danse brésilienne, en passant par le French Cancan et bien d'autres encore...

Imaginez un cabaret à Paris dans les années 20.

Si vous souhaitez faire profiter vos collaborateurs d'un spectacle rythmé et engageant, laissez place à une troupe de danse qui se fera un plaisir de vous divertir le temps d'une pause lors d'un séminaire, ou pour un temps plus long lors d'une soirée d'entreprise par exemple.

**Oubliez un instant le boulot, les tracas du quotidien et venez vous plonger dans leur univers...**



# DJ / SOIRÉE DANSANTE



Sur mesure



Sur mesure



**LAISSEZ-VOUS EMPORTER PAR  
LE RYTHME DE CETTE  
ANIMATION !**

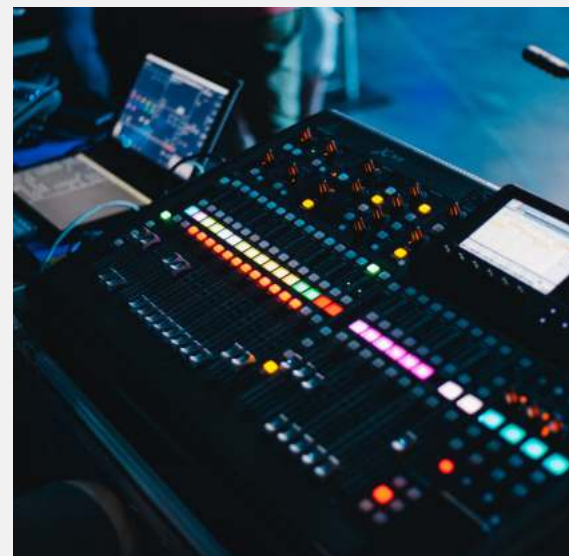
Derrière ses platines, il vous fera vibrer et danser avec des musiques de toutes variétés !

Animée par un DJ, votre soirée dansante sera des plus conviviales et surprenante.

Nous adaptons les musiques selon vos souhaits et réunissons les générations présentes : variété française et internationale pop, rock, soul, jazz, latino, disco, années 80 à nos jours. Notre vaste répertoire de musique vous fera danser jusque tard dans la nuit.

**S'amuser, rigoler et danser seront les mots d'ordre de la soirée.**

Vos collaborateurs s'en souviendront pendant longtemps !



# FAUX SERVEURS



Sur mesure



Temps du repas



**UNE FORME DE COMIQUE OÙ  
CHAQUE SITUATION PEUT  
TOURNER À L'ABSURDE OU AU  
SURREALISME !**

Nos faux serveurs expérimentés proposent du **théâtre d'improvisation aux situations décalées et incongrues !**

Au début, ils évoluent normalement et accomplissent leurs tâches de serveurs « normales ». Ensuite, les choses évoluent une fois que les invités se sont habitués à eux.

Les scènes se créent dans un instant donné (chaque instant peut être une situation de départ). Chaque repas évolue différemment et les situations diffèrent selon les personnes présentes.

**Avec tact et humour les comédiens créent rapidement une ambiance conviviale et de complicité avec les participants.**

*Nous pouvons aussi personnaliser le jeu et travailler sur une thématique particulière en collaboration avec le client.*



# FLAIR BARTENDER



Sur mesure



Sur mesure



**LE FLAIR BARTENDING EST UNE  
TECHNIQUE DE SERVICE QUI  
CONSISTE À CRÉER L'ANIMATION  
AU BAR !**

Un barman qui pratique cet art est appelé flair bartender, barman jongleur, barman flair ou barman freestyle !

Il existe deux façons d'exercer le flair :

- Le « show flair » consiste à jongler avec des bouteilles pour faire de l'animation. Certains lieux font appel à une organisation qui vient se produire pour un show complet et original.
- Le « working flair » (ou flair-bartending) consiste à jongler avec les verres, les glaçons, les bouteilles etc... sous vos yeux pendant la conception du cocktail que vous commandez.

**Il crée l'attraction grâce à un service spectaculaire et jongle avec les différents articles de bar (bouteilles, shakers, glaçons, ...), il divertira et impressionnera vos collaborateurs !**



# GROUPE DE MUSIQUE



Sur mesure



Sur mesure



**LÂCHEZ-VOUS SUR LA PISTE DE  
DANSE OU RESSENTEZ SIMPLEMENT  
LES ÉMOTIONS EN ÉCOUTANT DE LA  
MUSIQUE JOUÉE EN LIVE !**

Optez pour l'ambiance dégagée par un groupe de musique jouant sur scène, juste devant vous !

Pour animer un cocktail dinatoire, pour dynamiser un dîner d'entreprise ou pour faire office de soirée dansante, le groupe de musique saura créer l'émotion et permettra de donner une touche magique à votre événement.

**Laissez-vous guider par la musique et partagez de fabuleux souvenirs avec vos collaborateurs durant votre soirée.**



# MAGICIEN CLOSE-UP & MAGIE DIGITALE



Sur mesure



2 heures



**MAGICIEN CLOSE-UP  
PROFESSIONNEL, NOTRE ARTISTE  
EXCELLE DANS LA MAGIE  
RAPPROCHÉE !**

Le close-up est une spécialité de la prestidigitation qui consiste à exécuter des tours de magie à quelques centimètres des spectateurs !

Le magicien "Digital" utilise la nouvelle technologie pour faire des tours de magie de proximité, permettant des effets visuels inédits ! Que ce soit lors d'un séminaire ou durant un dîner d'entreprise, **notre magicien exécutera de véritables miracles sous les yeux ébahis de vos invités.**

Il pratique une magie close-up à fort impact sur les spectateurs, en utilisant des billets de banque, des cartes à jouer, des bagues et bien plus encore...

L'atout majeur de la magie de proximité est de **faciliter les contacts entre vos invités et de détendre l'atmosphère.**



# MENTALISTE



Sur mesure



2 heures



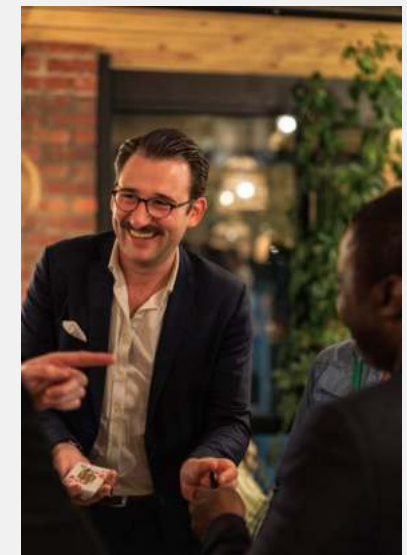
**MAGIE MENTALE, LECTURE DE  
PENSÉES... VOS CONVIVÉS  
SERONT ÉPOUSTOUFLÉS !**

Lors d'un événement d'entreprise, le repas, c'est LE moment que tout le monde attend. L'animation idéale pour le rendre incontournable ?

Sur scène ou de table en table, grâce à ses 15 années d'expérience dans les événements d'entreprises, notre mentaliste sait, avec une facilité d'adaptation déconcertante, comment manier habileté et humour, pour ne laisser aucun de vos convives indifférents.

Quelle que soit la configuration de votre événement, **cette formule, fédératrice de rencontres et d'échanges, est un moyen de créer du lien entre vos invités.**

Un moment de convivialité unique, axé sur des tours interactifs de mentalisme.



# PEINTRE PERFORMER



Sur mesure



10 minutes



**UN PORTRAIT RÉALISÉ EN DIRECT  
SOUS VOS YEUX DURANT UNE  
PERFORMANCE INCROYABLE !**

Cette technique de peinture rapide consiste à réaliser une œuvre sur un temps limité et à ne dévoiler le résultat final qu'à la dernière seconde !

Fort de son expérience et gage de qualité, notre artiste peintre Performer sublime vos soirées, événements d'entreprises, séminaires ou galas...

Les performances réalisées se déclinent sous formes de portraits, mais aussi logos et marques, fresques, bâtiments, décorations... Tout en "sur mesure", afin d'appuyer votre message graphiquement.

**Cette prestation offre un cadeau unique, personnalisé, un impact émotionnel garanti sur vos collaborateurs.**





# PERFORMER PERCUSSIONS



Sur mesure



Sur mesure



**PLONGEZ DANS UNE  
EXPÉRIENCE MUSICALE  
EXCEPTIONNELLE AVEC NOS  
PRESTATIONS PERCUSSIONS !**

Vivez la fusion de l'énergie enivrante des percussions africaines avec les beats électrisants d'un DJ, créant ainsi une atmosphère inoubliable pour vos événements.

Que ce soit pour animer une soirée d'entreprise, ou tout autre événement festif, notre Performer Percussions saura apporter une touche unique et dynamique.

Les rythmes envoûtants des percussions, combinés aux mix électrisants du DJ offrent **une expérience musicale immersive, transportant vos invités dans une ambiance vibrante et festive.**



# PHOTOGRAPHE



Sur mesure



Sur mesure

Entre lumières, positions, angles, cadre, le photographe événementiel est un expert qui saura vous mettre en valeur, vous et vos événements. Et au-delà de cette mise en valeur, il est votre référent pour votre image et vos souvenirs.

Quelle que soit votre demande en matière de reportages photos événementiels, nos photographes sont à même de couvrir tous types d'événements comme vos conférences et réunions, vos séminaires, colloques et congrès, vos soirées d'entreprise, mais aussi vos cocktails et réceptions ainsi que les inaugurations, les spectacles ou remises de prix.

**Notre équipe vous accompagne dans la réalisation de vos clichés événementiels sur tous types d'événements** : soirée d'entreprise, séminaire, convention, animation teambuilding, anniversaire...



**VALORISEZ VOTRE ÉVÉNEMENT  
AVEC UNE CAPTATION  
PROFESSIONNELLE !**

# SAXO PERFORMER



Sur mesure



2 heures



**UNE PRESTATION AU STYLE 100% ORIGINAL QUI FERA L'UNANIMITÉ AUPRÈS DE VOS CONVIVES !**

Laissez-vous envouter par ses mélodies suaves, mélange subtile de saxophone et de musique électronique de différents styles : Lounge, Jazzy, Pop, Electro... et vivez une expérience inoubliable.

Un cocktail explosif pour surprendre vos invités.  
**Notre artiste saxophoniste génère une ambiance proche de ce que l'on peut ressentir lors d'un concert.**

Prestation possible en solo-déambulation ou avec DJ pour enflammer ce moment unique !



# SILHOUETTISTE



Sur mesure



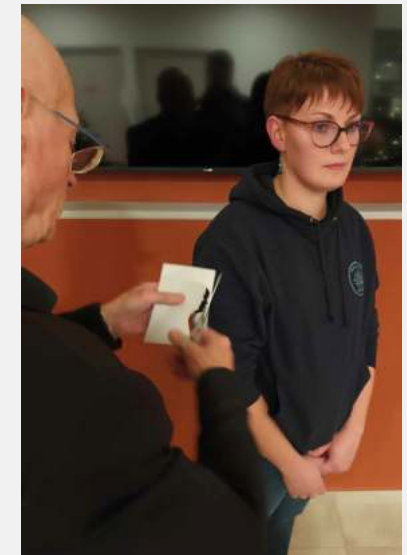
Sur mesure

Grâce à son aspect ludique et "à emporter", cette animation change de l'ordinaire !

Sitôt arrivé sur le lieu du cocktail ou du repas, notre artiste va évoluer parmi les personnes qui discutent un verre à la main et choisir un participant au hasard afin de découper son profil en deux petites minutes. Les personnes situées autour vont voir avec surprise le profil de leur ami ou collègue apparaître dans ce qui n'était à l'origine qu'un rectangle de papier, ce qui va provoquer de leur part des commentaires admiratifs ou amusés !

Le silhouettiste est la solution pour regrouper vos invités autour d'une animation et d'un mini-spectacle.

Faites plaisir à vos convives avec cette animation silhouette et **offrez-leur un souvenir mémorable** de votre événement grâce à ce **cadeau personnalisé et original**, témoin indélébile de leur participation !



**FAITES-VOUS TIRER LE  
PORTRAIT !**

# VIDÉASTE



Sur mesure



Sur mesure

Entre lumières, positions, angles, cadre, le vidéaste événementiel est un expert qui saura vous mettre en valeur, vous et vos événements. Et au-delà de cette mise en valeur, il est votre référent pour votre image et vos souvenirs.

Quelle que soit votre demande en matière de reportages vidéo, nos vidéastes sont à même de couvrir tous types d'événements comme vos conférences et réunions, vos séminaires, colloques et congrès, vos soirées d'entreprise, mais aussi vos cocktails et réceptions ainsi que les inaugurations, les spectacles ou remises de prix.

**Notre équipe vous accompagne dans la réalisation de vos clichés événementiels sur tous types d'événements :** soirée d'entreprise, séminaire, convention, animation team-building, anniversaire...



**VALORISEZ VOTRE ÉVÉNEMENT  
AVEC UNE CAPTATION  
PROFESSIONNELLE !**



# CONTACTEZ-NOUS



[CONTACT@EXPERIENCE-NORD.COM](mailto:CONTACT@EXPERIENCE-NORD.COM)



03 21 93 38 19



[WWW.EXPERIENCE-NORD.COM](http://WWW.EXPERIENCE-NORD.COM)



3BIS QUAI DU COMMERCE  
62500 SAINT-OMER